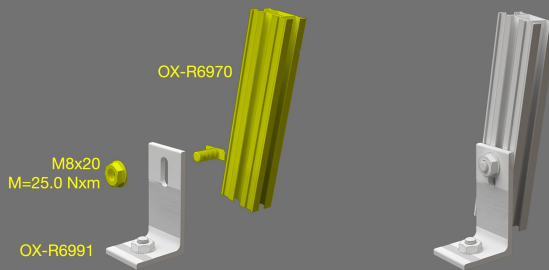
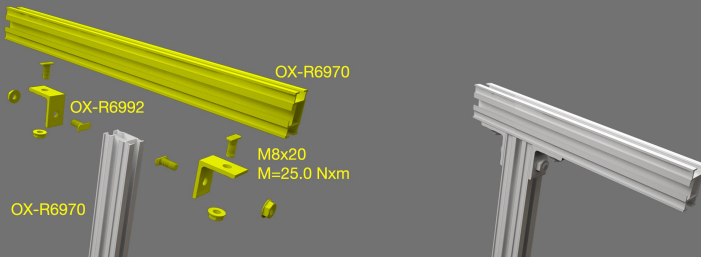


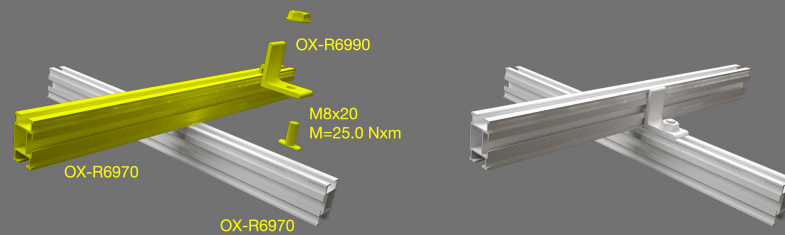
1. Montaje de L-FOOT sobre superficie plana



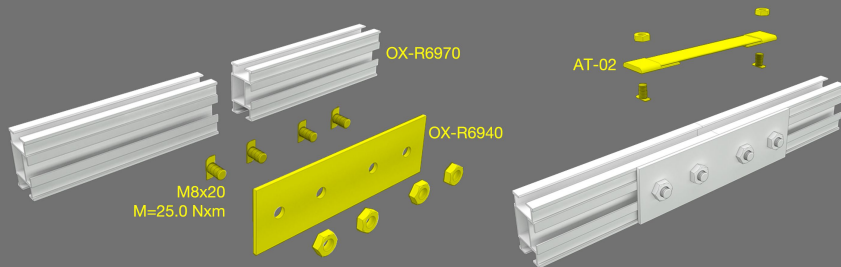
2. Montaje de Rail Omnia montante sobre L-FOOT



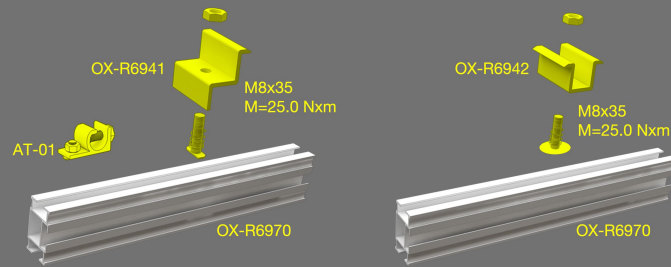
3. Montaje Rail Omnia Diagonal sobre montante con L-lock



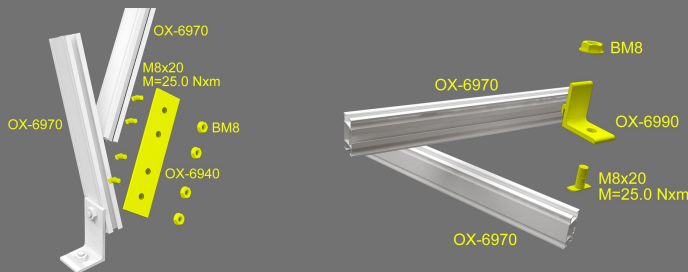
4. Montaje de Rail Omnia Correa sobre Diagonal con Climber



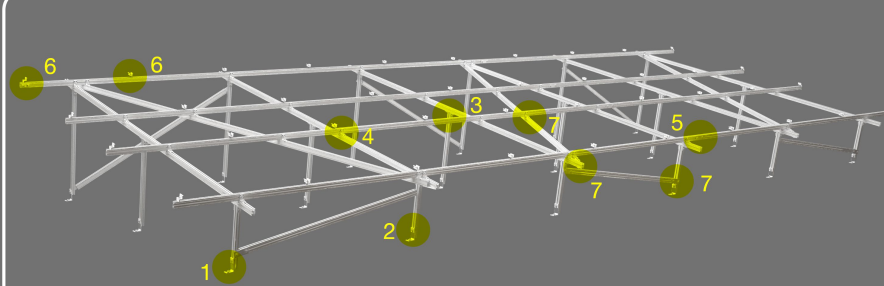
5. Montaje de Junction y Bonding jumper sobre Rail Omnia



6. Montaje de Grounding, Zeta y Omega clamp sobre Rail Omnia



7. Instalación plato de fijación para cortavientos



MANUAL DE INSTALACIÓN - SISTEMA 2V ALTO

• Garantice la instalación segura de todos los aspectos eléctricos de la matriz. Toda la instalación y los procedimientos eléctricos deben ser realizados por un electricista o contratista solar autorizado. El mantenimiento de rutina de un módulo o panel no implicará romper o perturbar la ruta de unión del sistema. Todo el trabajo debe cumplir con los procedimientos de instalación, los productos y las normas de seguridad nacionales, estatales y locales. • Cumpla con todos los códigos de construcción e incendios locales o nacionales aplicables. • Utilice únicamente piezas RALUX SOLAR o piezas recomendadas por RALUX SOLAR; la sustitución de piezas puede anular cualquier garantía aplicable. • Asegurese de que la información proporcionada sea precisa. Los problemas resultantes de información inexacta son responsabilidad del instalador. • Valide los parámetros de la cimentación antes de la instalación, ya que puede ser necesario un informe geotécnico local para evaluar las condiciones del terreno. Recomendamos consultar con un ingeniero local familiarizado con las regulaciones locales y los requisitos del sitio de construcción, incluidas las condiciones del suelo, el terreno y los criterios de carga. Todos los parámetros pueden afectar los requisitos de la cimentación. • Si se encuentran componentes o sujetadores sueltos durante la inspección periódica, vuelva a apretarlos inmediatamente. Si encuentra corrosión, reemplace los componentes afectados inmediatamente. • Desconecte la alimentación de CA antes de reparar o retirar módulos, módulos de CA, microinversores y optimizadores de energía. • Revise la documentación del fabricante del módulo para verificar la compatibilidad y el cumplimiento de los términos y condiciones de la garantía.

