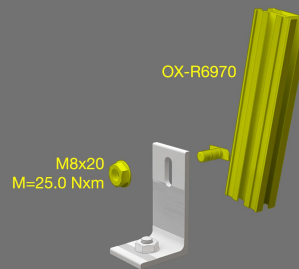


OX-R6991

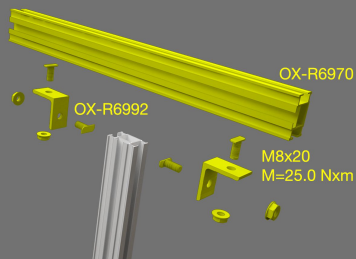
1. Montaje de L-FOOT sobre superficie plana



OX-R6970

M8x20
M=25.0 Nxm

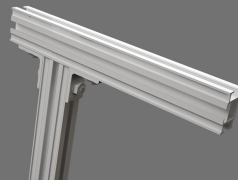
2. Montaje de Rail Omnia Montante sobre L-FOOT



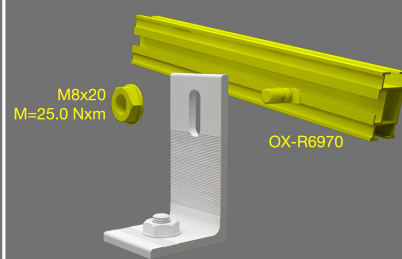
OX-R6970

OX-R6992

M8x20
M=25.0 Nxm



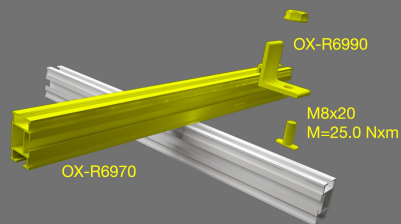
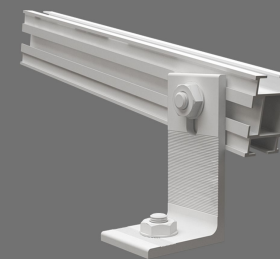
3. Montaje Rail Omnia Diagonal con L-lock



M8x20
M=25.0 Nxm

OX-R6970

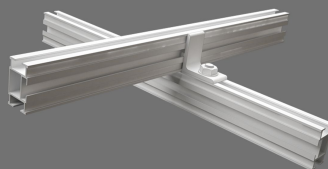
4. Montaje de Rail Omnia diagonal sobre L-FOOT



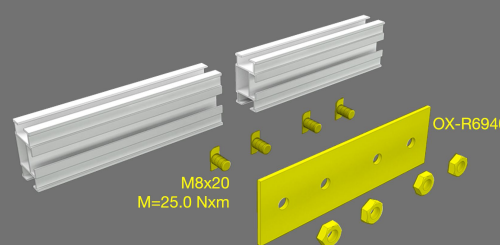
OX-R6990

M8x20
M=25.0 Nxm

OX-R6970



5. Montaje de Rail Omnia Correa sobre Diagonal con Climber

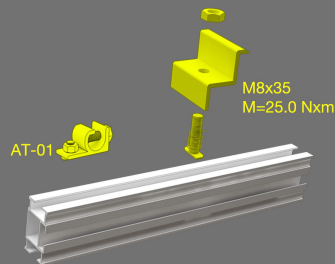
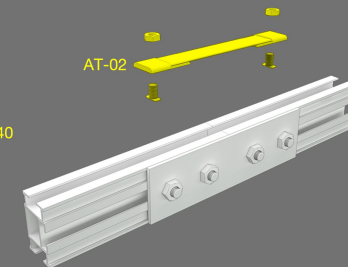


M8x20
M=25.0 Nxm

OX-R6940

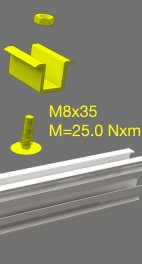
AT-02

6. Montaje de Union y Bonding jumper sobre Rail Omnia



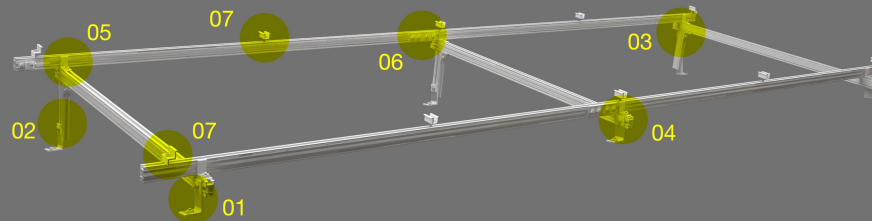
M8x35
M=25.0 Nxm

AT-01



M8x35
M=25.0 Nxm

7. Montaje de Zeta y Omega clamp sobre Rail Omnia



MANUAL DE INSTALACIÓN - OMNIA V1 SISTEMA

• Garantice la instalación segura de todos los aspectos eléctricos de la matriz. Toda la instalación y los procedimientos eléctricos deben ser realizados por un electricista o contratista solar autorizado. El mantenimiento de rutina de un módulo o panel no implicará romper o perturbar la ruta de unión del sistema. Todo el trabajo debe cumplir con los procedimientos de instalación, los productos y las normas de seguridad nacionales, estatales y locales. • Cumpla con todos los códigos de construcción e incendios locales o nacionales aplicables. • Utilice únicamente piezas RALUX SOLAR o piezas recomendadas por RALUX SOLAR; la sustitución de piezas puede anular cualquier garantía aplicable. • Asegurese de que la información proporcionada sea precisa. Los problemas resultantes de información inexacta son responsabilidad del instalador. • Valide los parámetros de la cimentación antes de la instalación, ya que puede ser necesario un informe geotécnico local para evaluar las condiciones del terreno. Recomendamos consultar con un ingeniero local familiarizado con las regulaciones locales y los requisitos del sitio de construcción, incluidos las condiciones del suelo, el terreno y los criterios de carga. Todos los parámetros pueden afectar los requisitos de la cimentación. • Si se encuentran componentes o sujetadores sueltos durante la inspección periódica, vuelva a apretarlos inmediatamente. Si encuentra corrosión, reemplace los componentes afectados inmediatamente. • Desconecte la alimentación de CA antes de reparar o retirar módulos, módulos de CA, microinversores y optimizadores de energía. • Revise la documentación del fabricante del módulo para verificar la compatibilidad y el cumplimiento de los términos y condiciones de la garantía.

