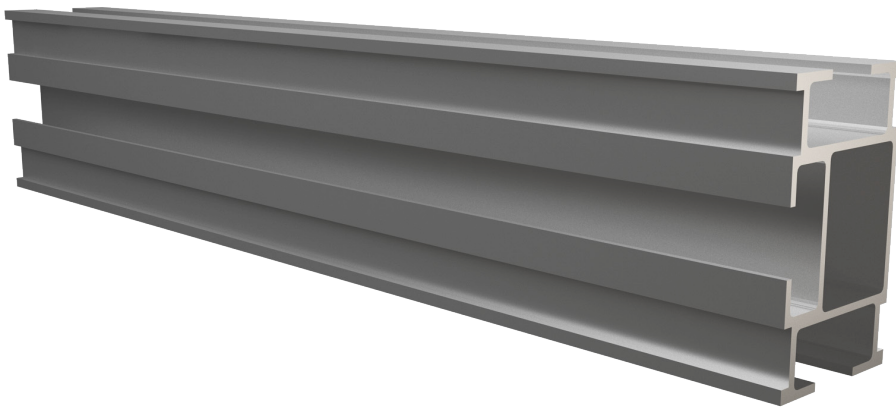


RIEL OMNIA



DISEÑADO EN ITALIA



UL2703 LISTED SYSTEM



25 AÑOS DE GARANTIA

CODIGO	DESCRIPCIÓN
OX_R6970_200mm	Riel_Ralux_omnia 0.20_ anodizado (MONTANTE V1 10°) / (MONTANTE HI 1050)
OX_R6970_1400mm	Riel_Ralux_omnia 1.40_ anodizado (DIAGONAL V1 10°)
OX_R6970_500mm	Riel_Ralux_omnia 0.50_ anodizado (MONTANTE V1 20°) / (MONTANTE HI 1303)
OX_R6970_1550mm	Riel_Ralux_omnia 1.55_ anodizado (DIAGONAL V1 20°) / (DIAGONAL HI 1303)
OX_R6970_600mm	Riel_Ralux_omnia 0.60_ anodizado (MONTANTE 1 V2 20° PANEL 1050)
OX_R6970_1150mm	Riel_Ralux_omnia 1.15_ anodizado (MONTANTE 2 V2 20° PANEL 1050) / (MONTANTE HI 1135)
OX_R6970_3300mm	Riel_Ralux_omnia 3.3_ anodizado (DIAGONAL V2 10° PANEL 1050)
OX_R6970_450mm	Riel_Ralux_omnia 0.45_ anodizado (MONTANTE 1 V2 20° PANEL 1134-1303) / (MONTANTE HI 1135)
OX_R6970_900mm	Riel_Ralux_omnia 0.90_ anodizado (MONTANTE 2 V2 20° PANEL 1134-1303) / (DIAGONAL HI 1050)
OX_R6970_1350mm	Riel_Ralux_omnia 1.35_ anodizado (MONTANTE 2 V2 20° PANEL 1134-1303) / (DIAGONAL HI 1135)
OX_R6970_3850mm	Riel_Ralux_omnia 3.85_ anodizado (DIAGONAL V2 20° PANEL 1134-1303)
OX_R6970_3600mm	Riel_Ralux_omnia 3.6_ anodizado (RIEL 3.60)
OX_R6970_4800mm	Riel_Ralux_omnia 4.8_ anodizado (RIEL 4.80)
OX_R6970_5800mm	Riel_Ralux_omnia 5.8_ anodizado (RIEL 5.80)

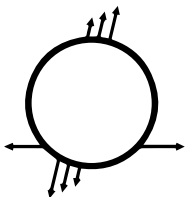
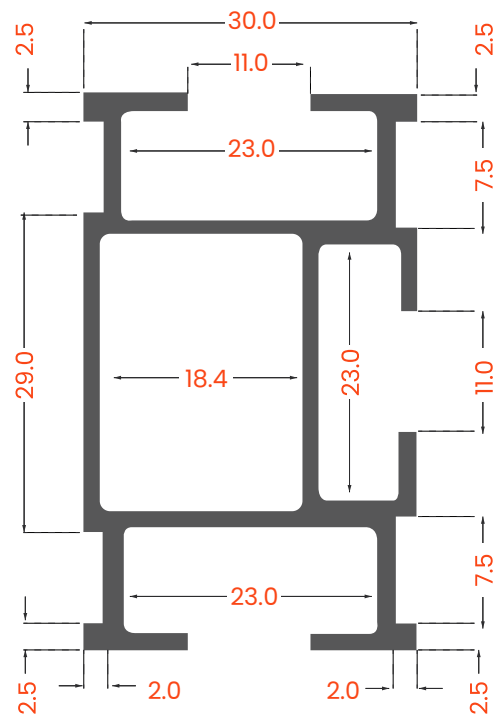
DATOS TÉCNICOS

PROPIEDADES MECÁNICAS

Material	Aluminio serie 6000
Resistencia a la tracción	37.7 ksi (260 MPa)
Fuerza de rendimiento	34.8 ksi (240 MPa)
Peso	848 gr / ml
Acabado	Anodizado

PROPIEDADES DE LA SECCIÓN

S_x	0.241 in ³ (3.95 cm ³)
S_y	0.351 in ³ (5.75 cm ³)
A(X - Sección)	0.688 in ³ (3.51 cm ³)



Ficha técnica_Omniarail_R6970 sujeta a cambios
Las ilustraciones del producto son ejemplos y pueden diferir del original.

Ralux Solar Racking Systems

Via G. Borgazzi 4, Milano, Italia
www.raluxsolar.com
sales@raluxsolar.com